

ROLLSCHNEIDEAGGREGAT FUNCTION LINE

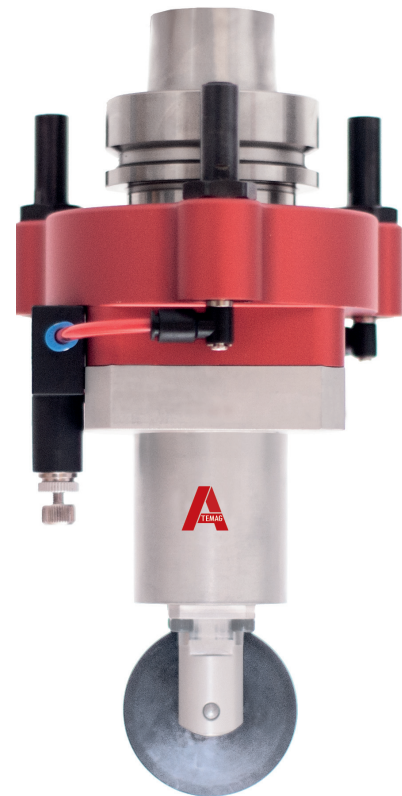
Aggregat mit Rollmesser zum Schneiden verschiedenster Materialien

Das Rollschneiden-Aggregat findet seinen Einsatz beispielsweise in der Verpackungsindustrie zum Schneiden und Prägen von Kartonagen. Stoffe und Leder können zudem ideal geschnitten werden.



Technische Spezifikationen

Messergrößen:	Rundmesser
Zulässige Betriebstemperatur:	max. 85°C
Position der Drehmomentstütze zum Werkzeug:	4x90°
Bearbeitungswinkel:	vertikal
Anzahl Werkzeugausgänge:	1 / fix
Schmierung:	Fett - Lebensdauerfettfüllung



Werkzeuganbindungen:

- Rollmesser
- weitere Anbindungen auf Anfrage



Maschinenanbindung:

ATEMAG Aggregate werden auf allen CNC Maschinen und Robotersystemen eingesetzt. Die Maschinenanbindung wird dabei exakt auf die technischen Anforderungen der CNC Maschine oder des Roboters abgestimmt.

